

4 广州四中

以人为本，和谐发展，探索环境教育创新之路

——广州市第四中学创建全国绿色学校工作汇报



广州市第四中学 陈秋兰



- **地理位置**：坐落于名胜古迹众多、民俗风情浓郁的广州市荔湾区。校址原是一所佛教名刹——西禅寺故址。
- **学校历史**：前身是创建于1917年的广州模范学堂，1950年创办广州市第四中学。
- **学校现状**：经过89年的不断发展，现在已成为一所被广东省教育督导专家誉为“历史较长、环境幽雅、设备齐全、班子开拓、理念较新、教师善教、科研先进、质量日强、声誉日浓”的省一级完全中学，省一级绿色学校。



准确定位

- (1) 创建绿色学校是深化环境教育，推进素质教育的必由之路，
- (2) 创建绿色学校是规范师生行为习惯，推进文明建设的重要途径。
- (3) 创建绿色学校能全面提升学校办学的品位，有利于学校的可持续发展。

广州市
第四中学

一、领导机制重创新

规划制定重长远

(一) 领导机制

(二) 十年发展规划

(三) 环境教育的目标

学校领导

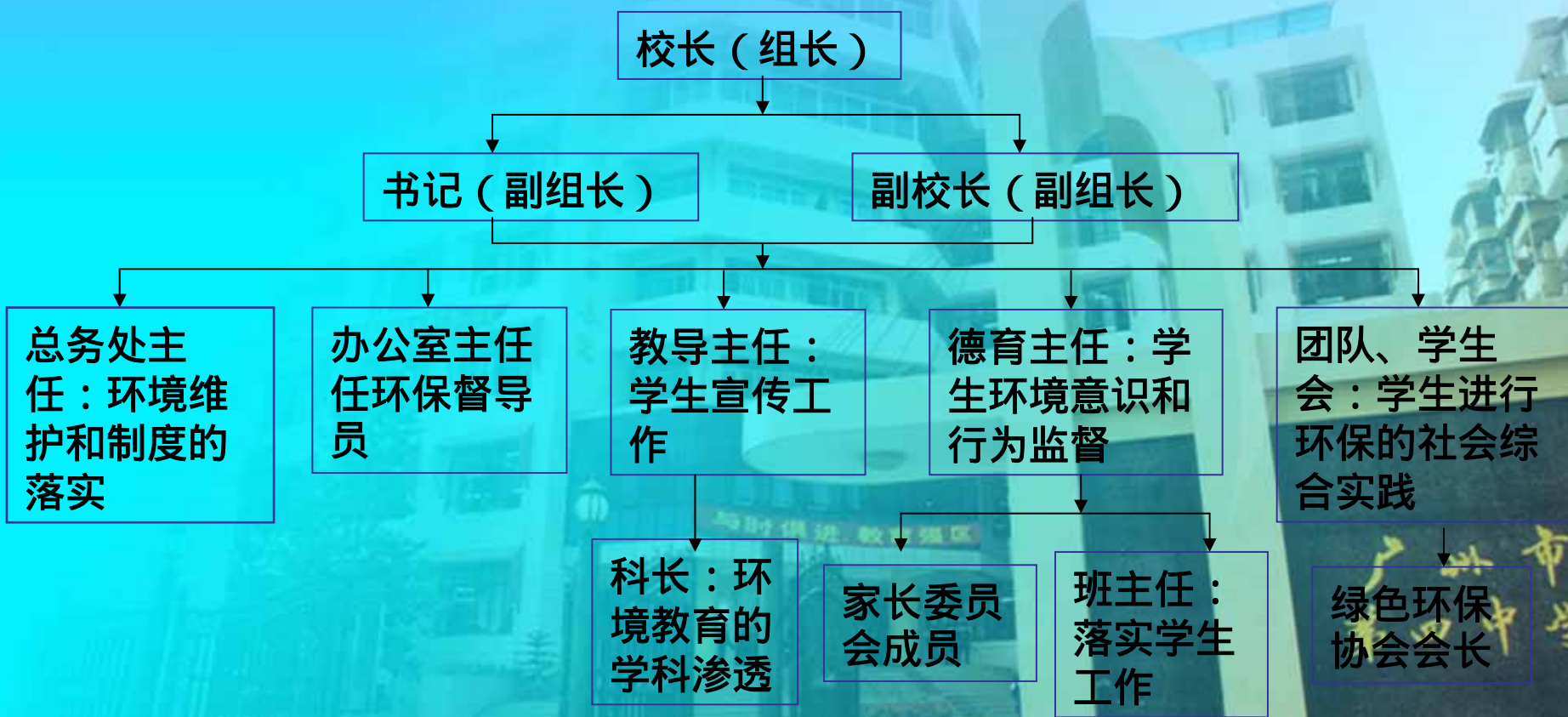


党委林沛荣副校长



党委陈秋兰副校长

环境工作领导小组



十年发展规划

四大环境优势：

- 一、西关岭南人文气息浓厚，历史悠久，哺育了四中的成长；
- 二、四中校址是西禅寺遗址，具有特殊的文化地位；
- 三、四中绿树成荫，被所在金花街居民誉为“金花绿肺”；
- 四、环境教育基础比较好。

十年发展规划

2000年广州四中被评为“广州市绿色学校”

2004年以优异的成绩晋身省绿色学校行列

2006年，广州四中将抓住契机，一鼓作气，争取成功创建国家绿色学校



环境教育的目标

学 生
教 师
学 校
社 会

广州市
第四中学

二、构建扁平化管理体系

引入项目管理机制

(一) 扁平化管理和绿色行政

(二) 信任授权和项目管理



扁平化的组织管理形式

学校管理体现为以人为本，民主参与，淡化层级，强调合作，注重反馈，和谐发展。扁平化的组织管理形式使学校整体运作在适当的监管下，体现出自主、自动、自为的高效性。

信任授权和项目管理

校长授权相关行政干部作项目管理负责人。项目管理负责人自主选择参与小组的不同专业的教师，组成项目管理小组，具体落实工作，并定期向校长汇报进展情况，按时得出项目结果或阶段性成果

绿色行政

利用网络环境，从细节抓起，降低物资消耗，实现无纸化办公



充分发掘人力资源优势，减少流通过程中的耗能，提高行政效率

环境教育的“四个结合”

- 环境教育与课堂教学渗透相结合；
- 环境教育与综合实践活动相结合；
- 环境教育与科技教育相结合；
- 环境教育与西关历史文化保护相结合。

广州市
第四中学

三、健全四维一体的环境教育模式

(一) 四维

知识维度

道德维度

实践维度

发展维度

(二) 一体

面向可持续发展的环境与
人口教育



知识维度

每一位教师在自己的学科中注意渗透环保教育的内容



《成就绿色，成就未来——环境教育课堂教学参考》



植树绿化活动



讲座是学习的课堂

实地参观，增加环境知识



道德维度

制度监管

舆论宣传

环境营造

广州市
第四中学

实践维度



四中绿色环保协会

发动组织学生植树

实践维度



《关于西关地区环境变化对鸟类栖息条件影响的研究》

《实验室废水无害化处理研究》获得了市环保局和市科技局的立项，学校还为“实验室废水无害化处理研究”配备了专门的实验室。

环境方面的研究项目一向是研究性学习的重点

广州市发明创造特色学校

- 近五年，广州四中在科技环境教育方面取得了优异成绩。师生共获得各级各类科技环保奖项共405项，其中国际奖项9项，国家奖项19项，有7件作品获得国家专利号，2件获国家专利申请号。



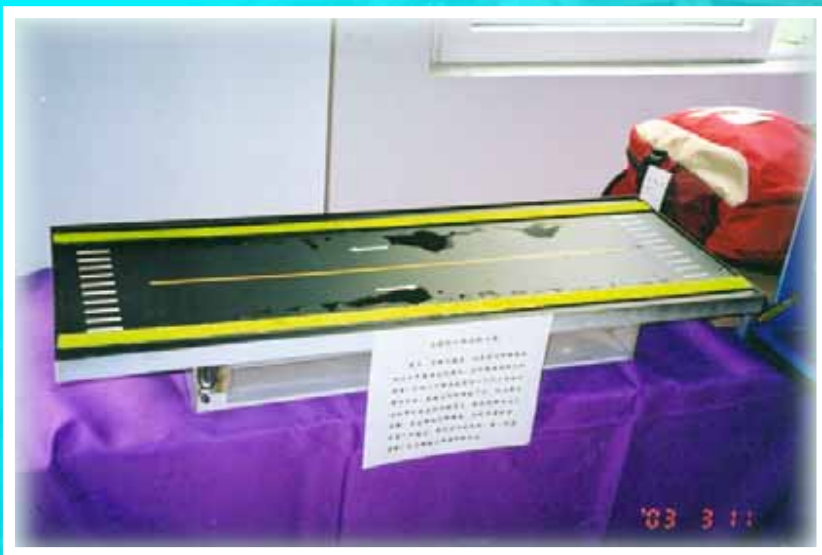
梁蕴昕同学在2004年被中国少年科学院授予“小院士”称号

梁海霖同学在2006年被中国少年科学院授予“小院士”称号





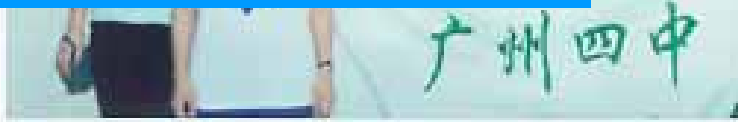
广州四中在科技环境教育方面取得了优异成绩



发展维度



“学生——家庭——社区”
三维互动的环境资源保
护体验活动



发展维度



“爱护环境,珍惜资源,奉献爱心”义卖活动

广州四中以“四维”环境教育形成了一个有利于学生可持续发展的立体教育空间。

广州市
第四中学

四、建设绿色校园，完善绿色

潜在课程，润泽绿色文明

(一) 秀外——优美、绿色

(二) 慧中——小校园大智慧，以小

见大做精品





省一级完全中学



创建于1917年

广州四中规划图



新落成的体艺馆





科技教室、发明制作车间、
化学废水处理实验室、智能
机器人活动室等专用室



近年来奖励



谢谢大家

